

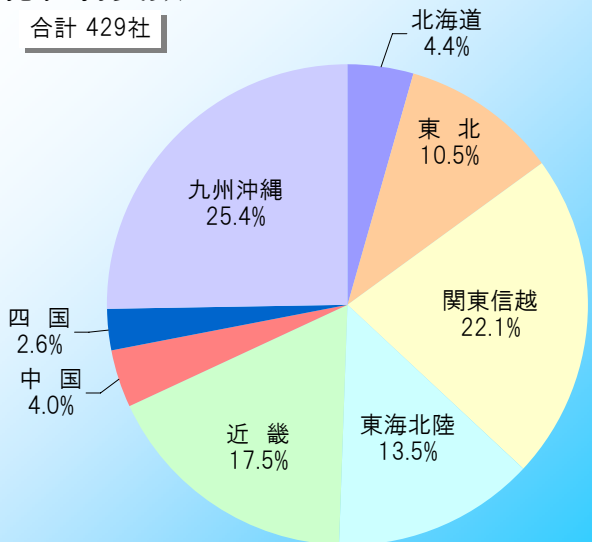
# 令和2年度 全部協 基礎統計・取引実態調査

ダイジェスト版

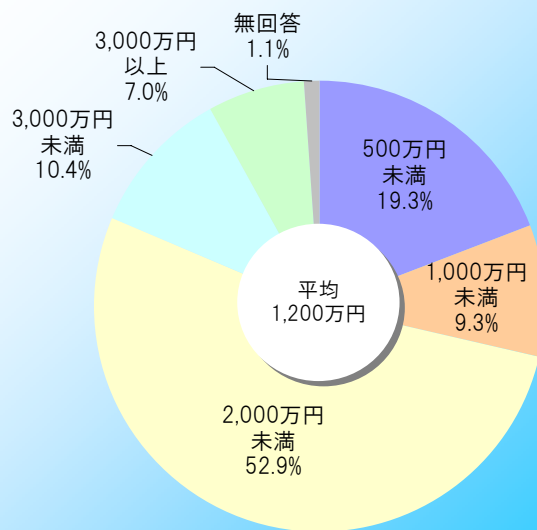
調査票配布総数 429社、回収総数 270社、回収率 62.9% [前年回収率 65.0%]

## 総組合員数

合計 429社

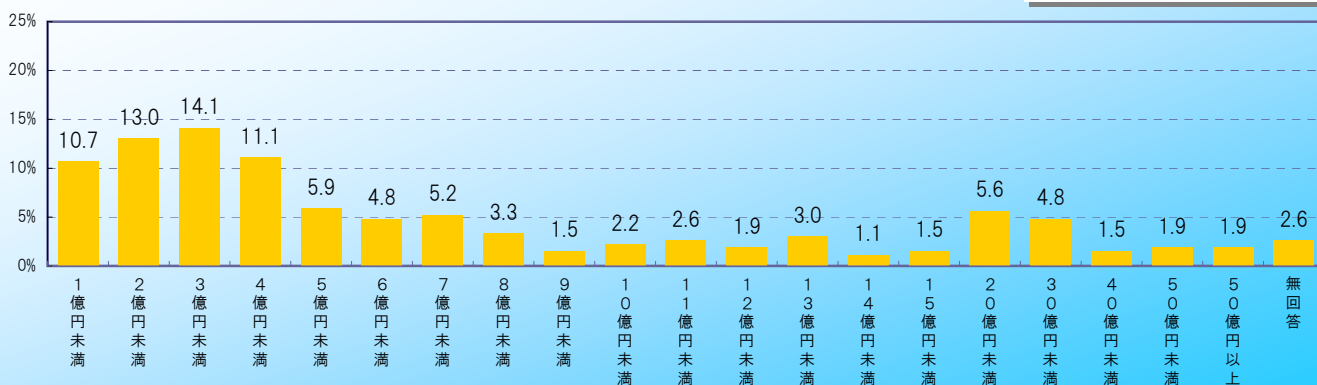


## 資本金の状況

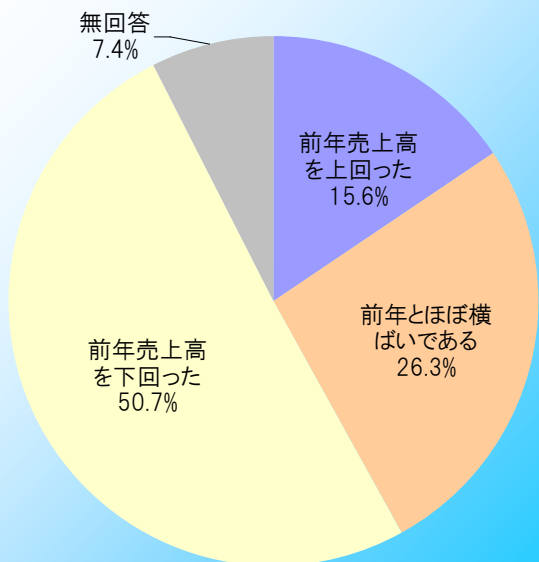


## 組合員年間総売上高

年間総売上高 3,977億円



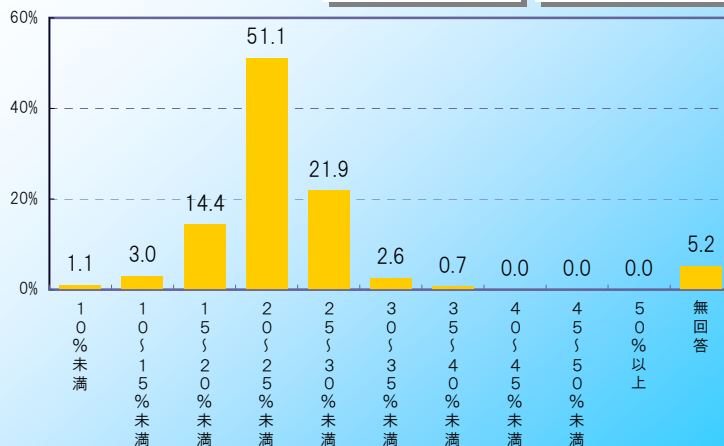
## 売上高の増減



## 平均粗利益率

前年平均 22.4%

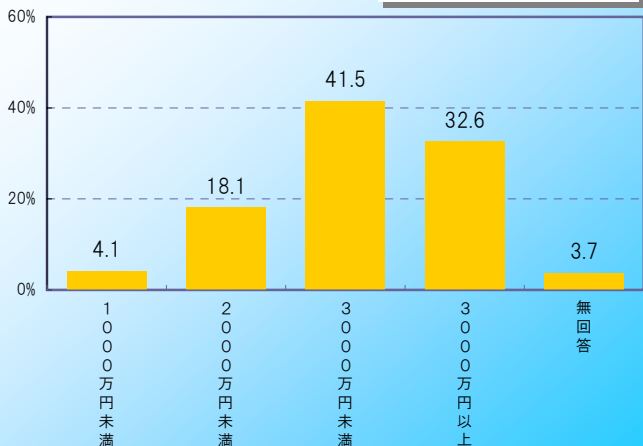
平均 22.5%



## 従業員1人あたりの年間売上高

※従業員(役員、パートを含む)

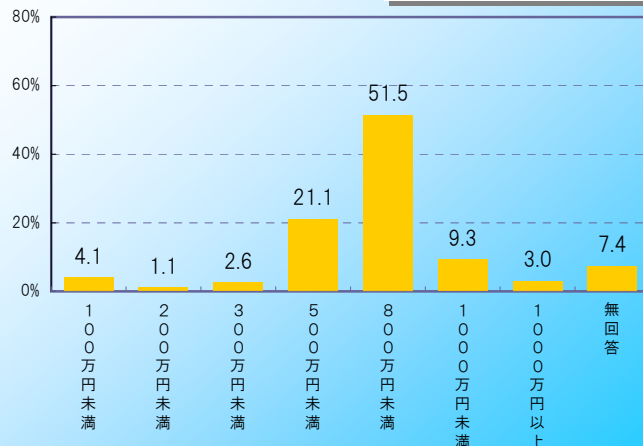
平均売上高 2,649万円



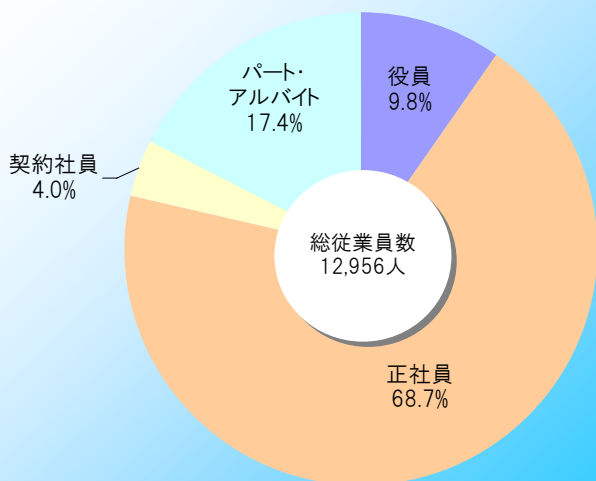
## 従業員1人あたりの年間粗利益額

※従業員(役員、パートを含む)

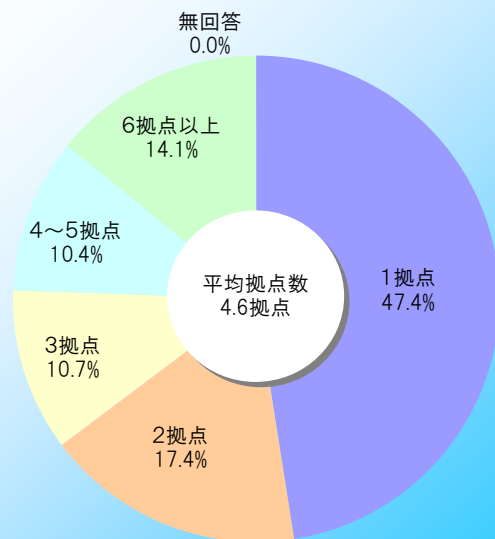
平均粗利益額 582万円



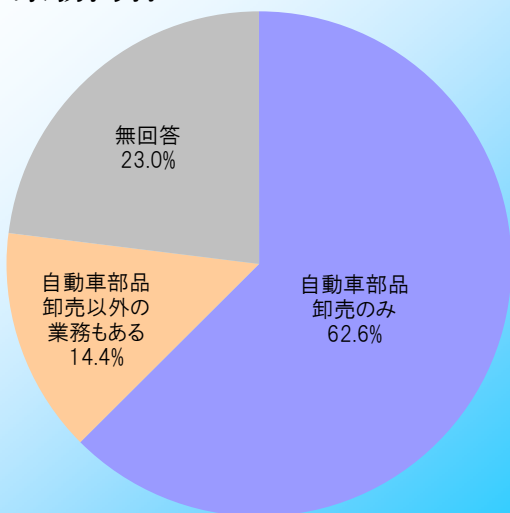
## 総従業員数 (役員、パート含む)



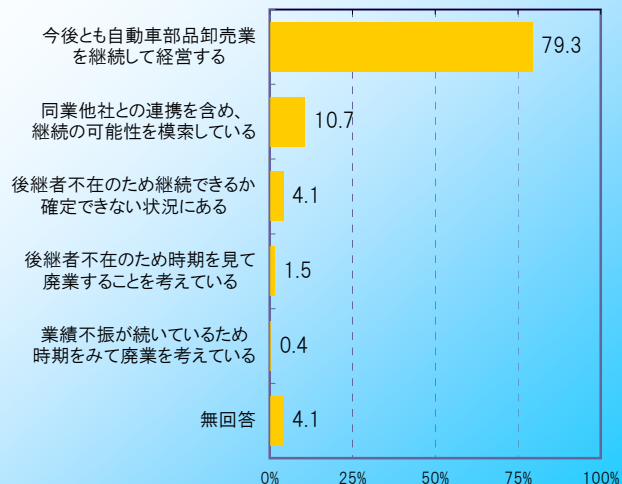
## 営業拠点数



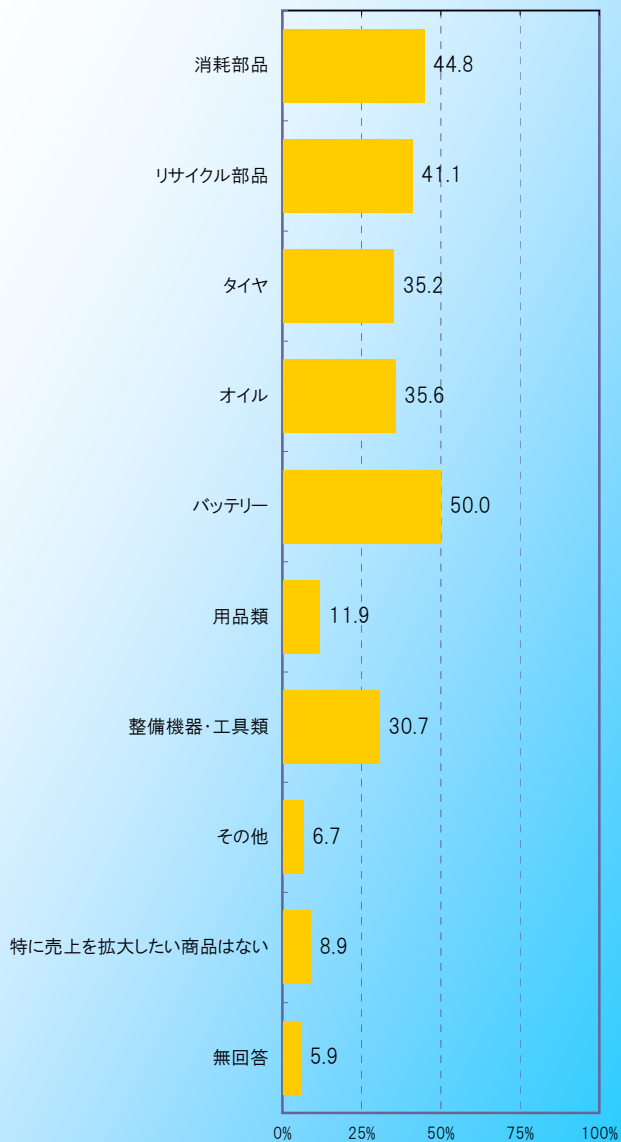
## 主な業務内容



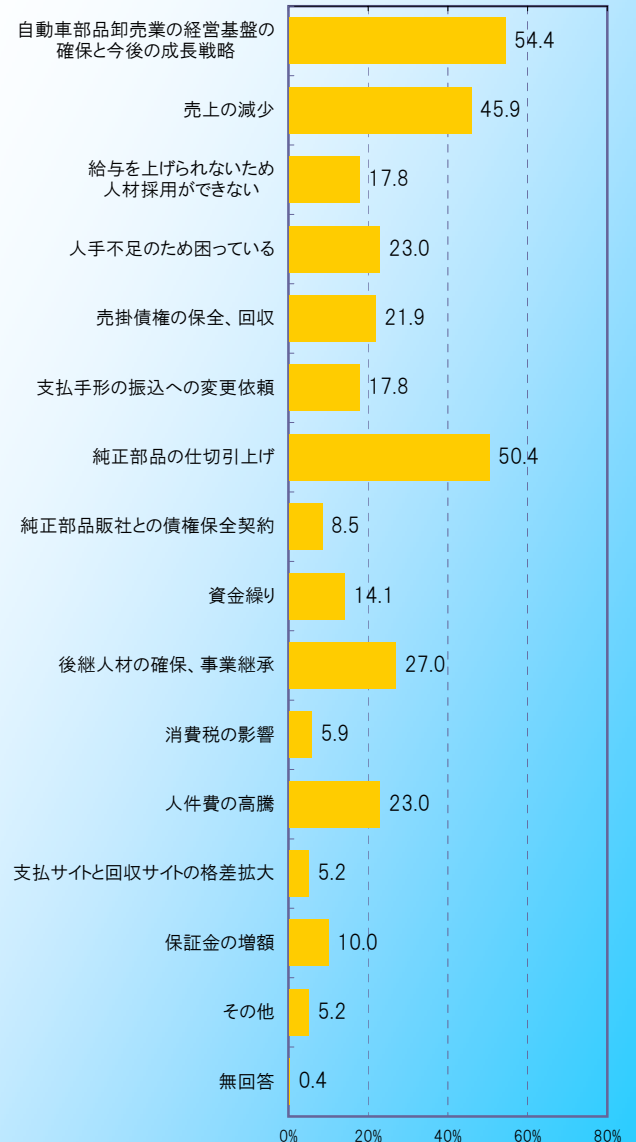
## 今後の事業方針について



## 今後の拡大アフター部品〔複数回答〕



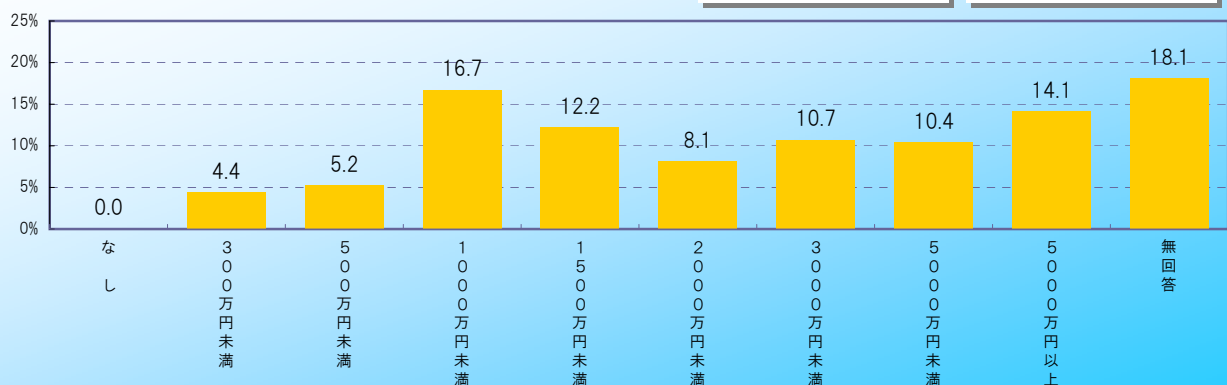
## 経営課題と問題点について〔複数回答〕



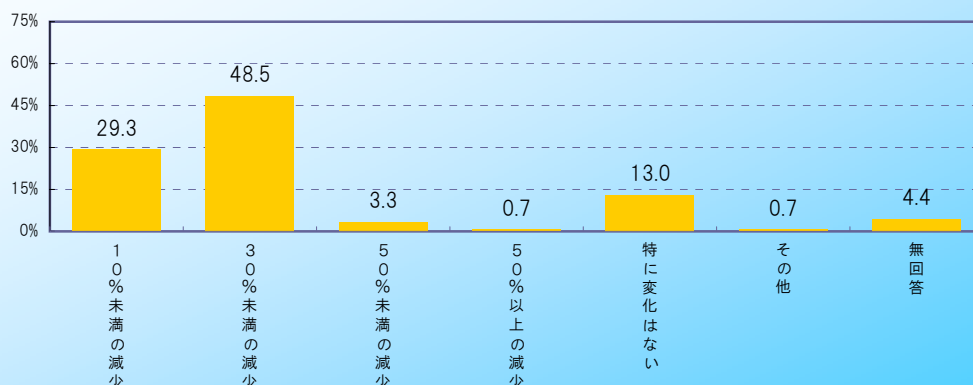
## 債権保全（保証金）の総額

総額 115億円

平均金額 2,684万円



## 新型コロナによる4～5月の売上の変動状況



## 全部協として取組む必要のある事業

