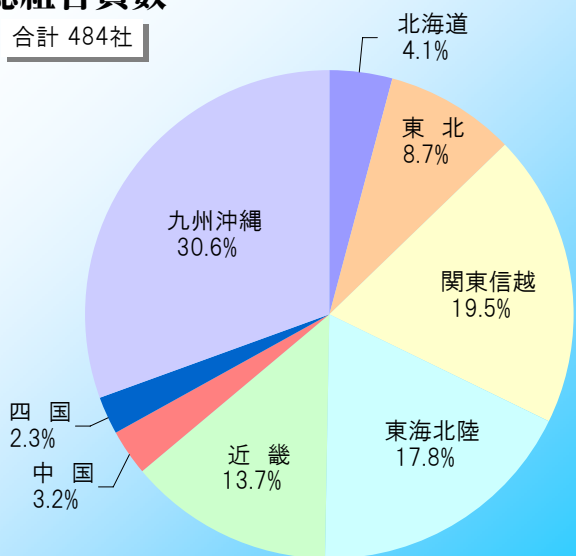
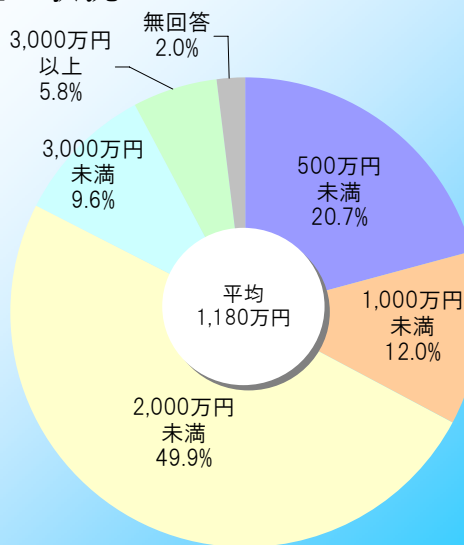


総組合員数

合計 484社



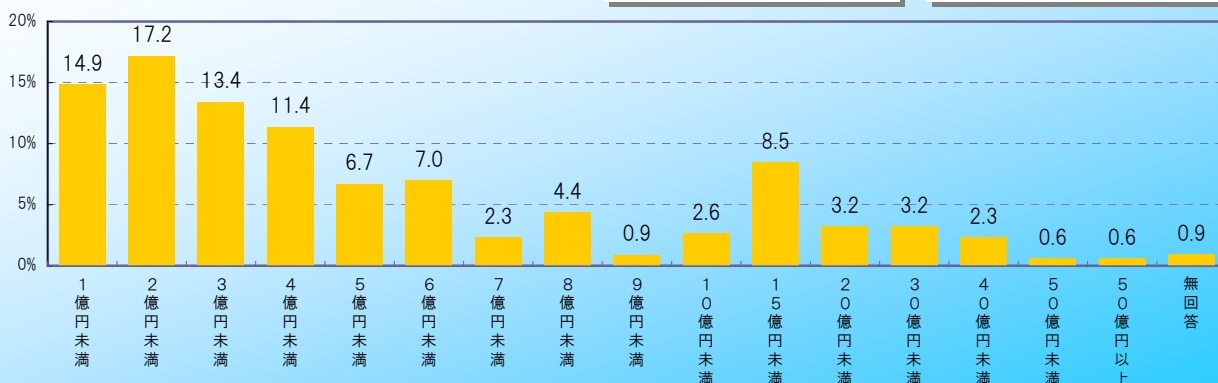
資本金の状況



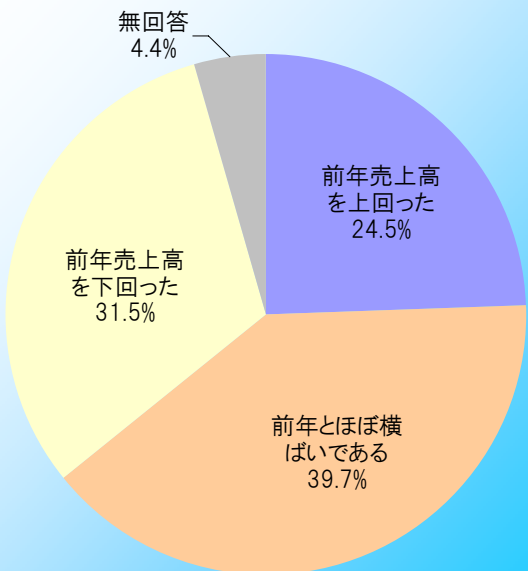
組合員年間総売上高

年間総売上高 3,000億円

平均売上高 6億1,720万円

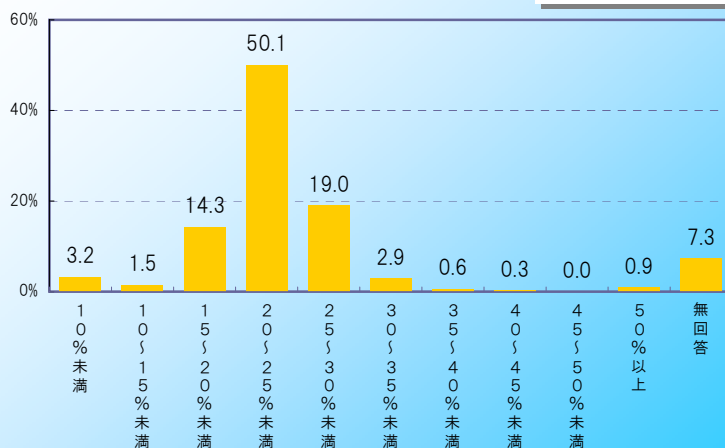


売上高の増減



平均粗利益率

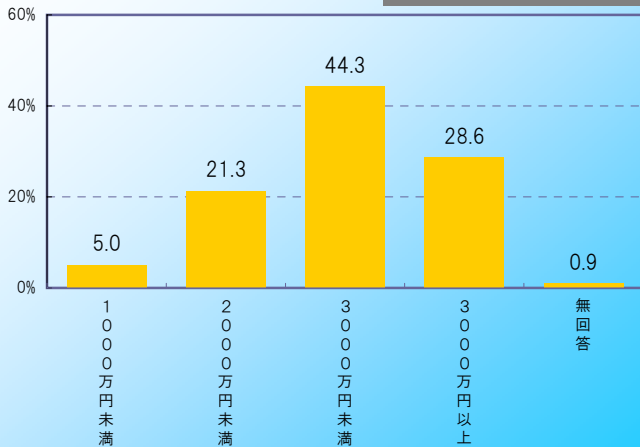
平均 22.6%



### 従業員1人あたりの年間売上高

※従業員(役員、パートを含む)

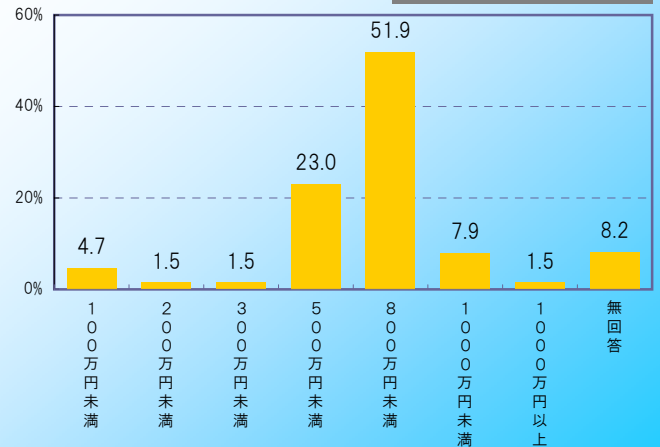
平均売上高 2,680万円



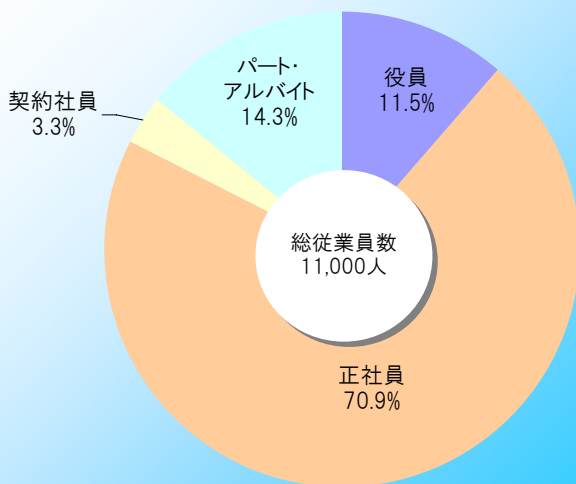
### 従業員1人あたりの年間粗利益額

※従業員(役員、パートを含む)

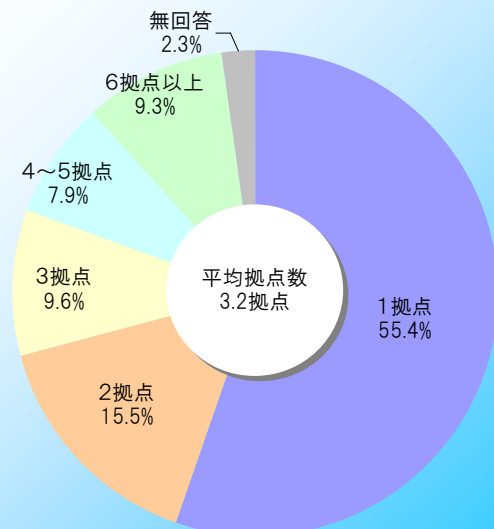
平均粗利益額 603万円



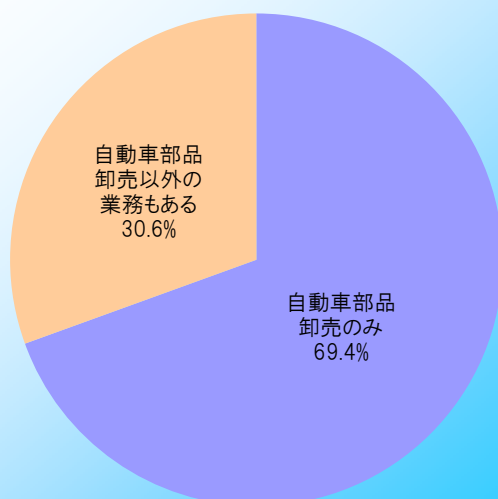
### 総従業員数 (役員、パート含む)



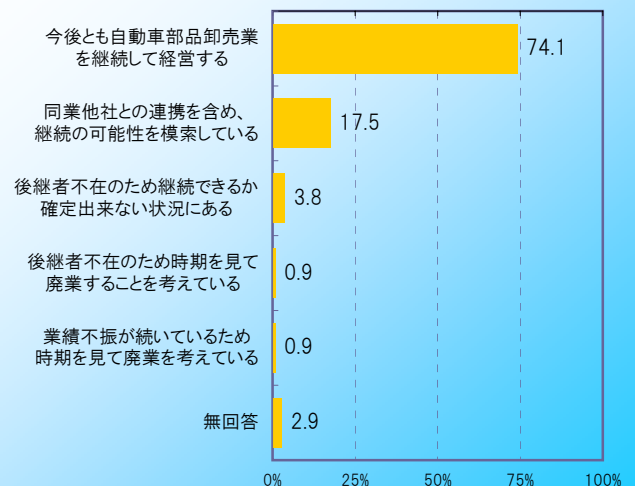
### 営業拠点数



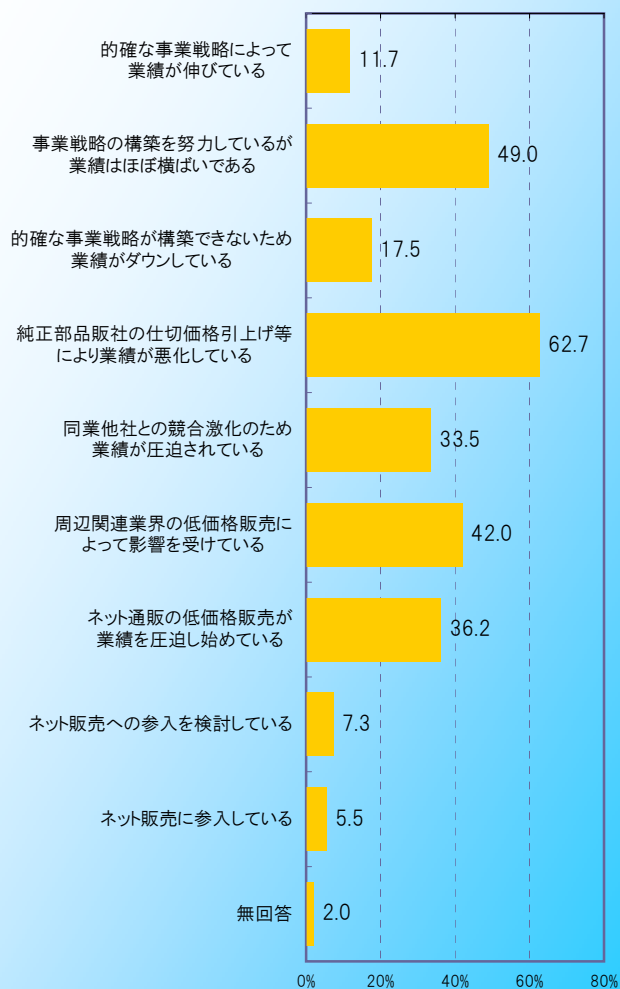
### 主な業務内容



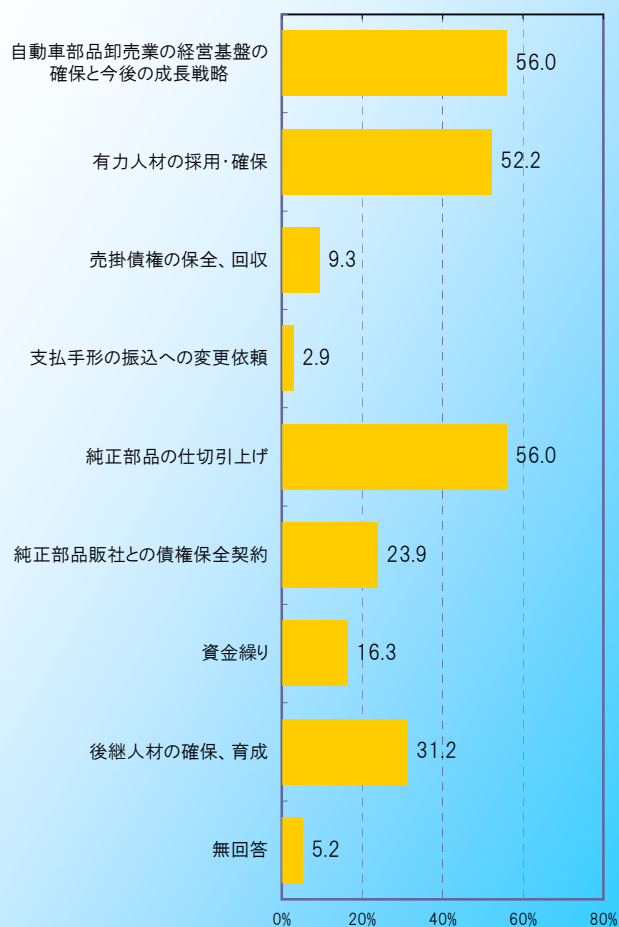
### 今後の事業方針について



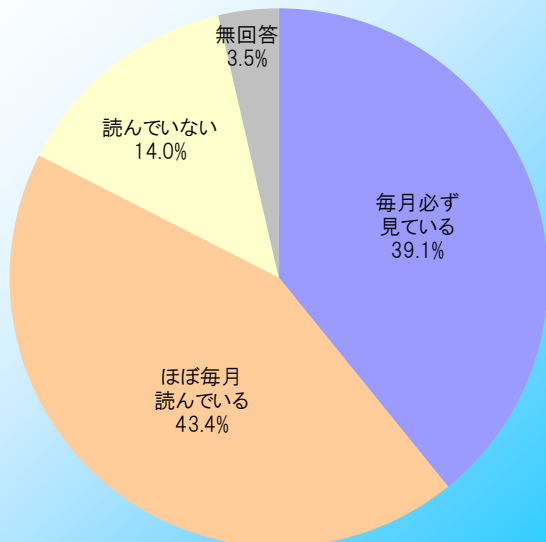
## 事業環境の変化への対応〔複数回答〕



## 経営課題と問題点について〔複数回答〕



## プライムニュースについて



## 全部協統一基本取引契約書について

