

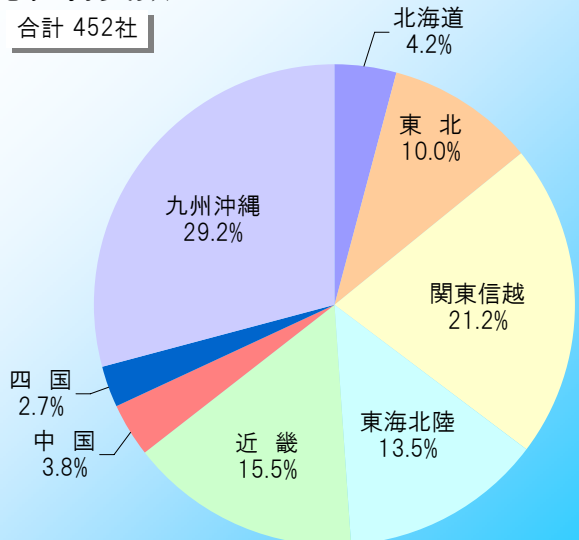
平成30年度 全部協 基礎統計・取引実態調査

ダイジェスト版

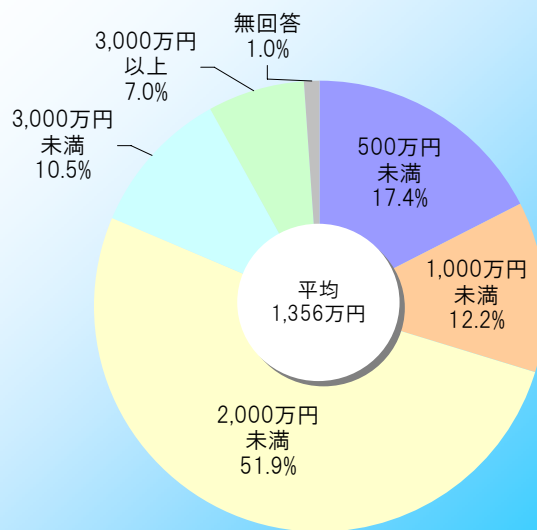
調査票配布総数 452社、回収総数 287社、回収率 63.5% [前年回収率 62.8%]

総組合員数

合計 452社

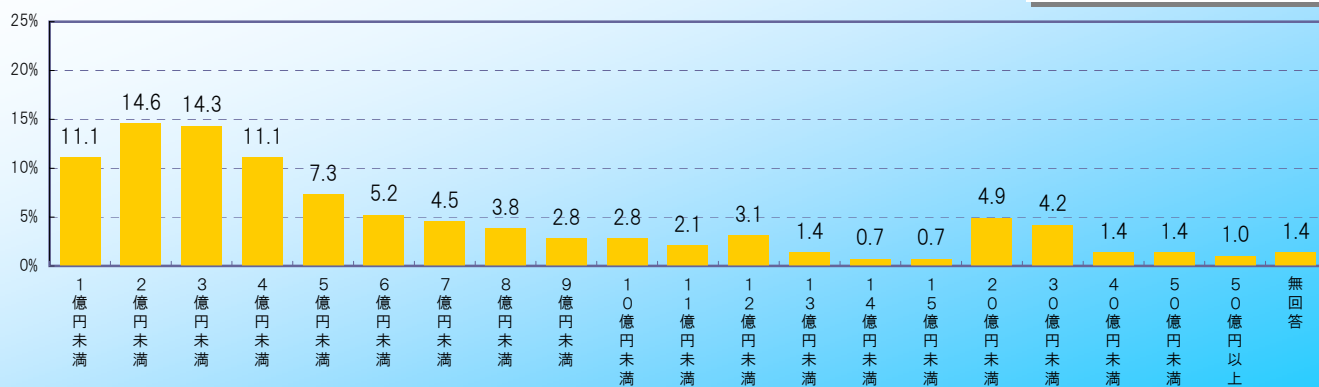


資本金の状況

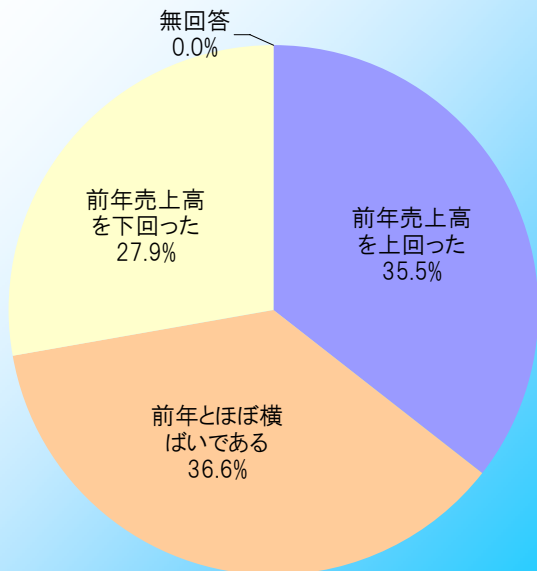


組合員年間総売上高

年間総売上高 3,274億円



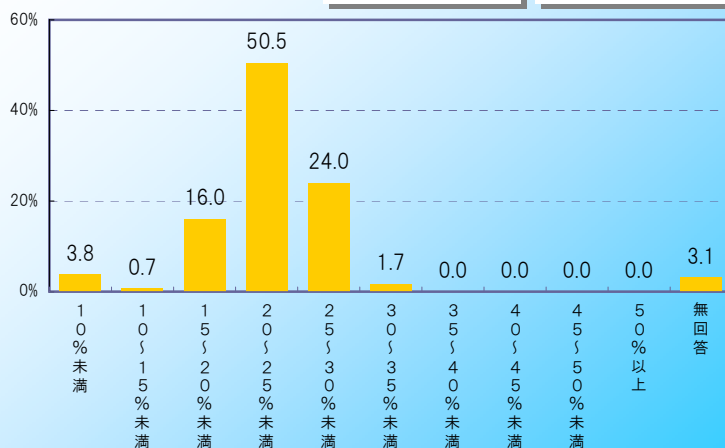
売上高の増減



平均粗利益率

前年平均 22.3%

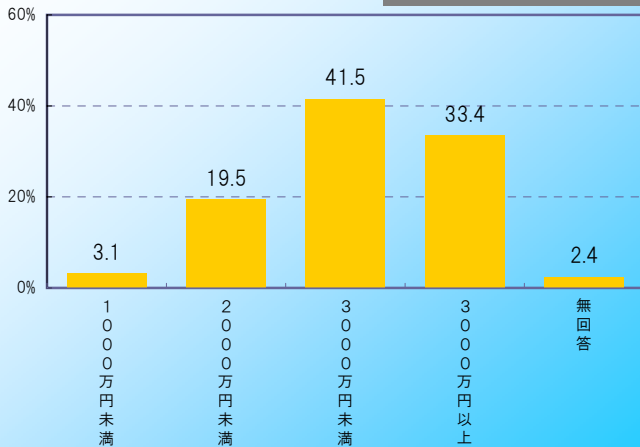
平均 22.1%



従業員1人あたりの年間売上高

※従業員(役員、パートを含む)

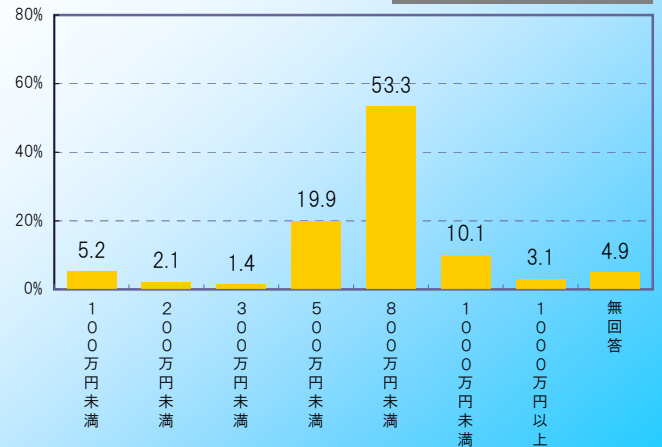
平均売上高 2,754万円



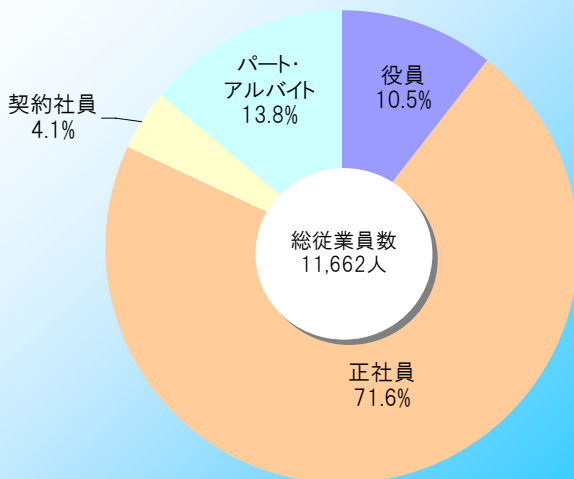
従業員1人あたりの年間粗利益額

※従業員(役員、パートを含む)

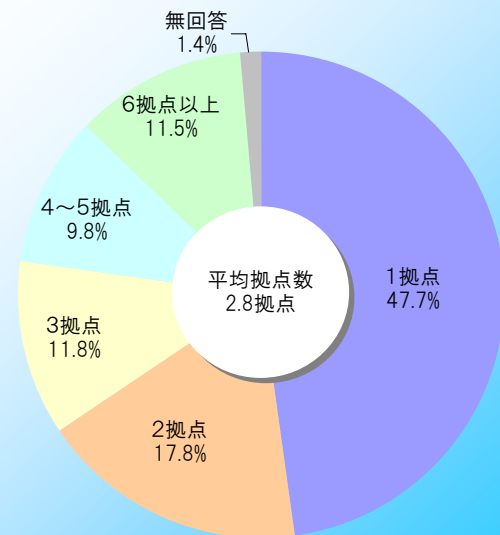
平均粗利益額 608万円



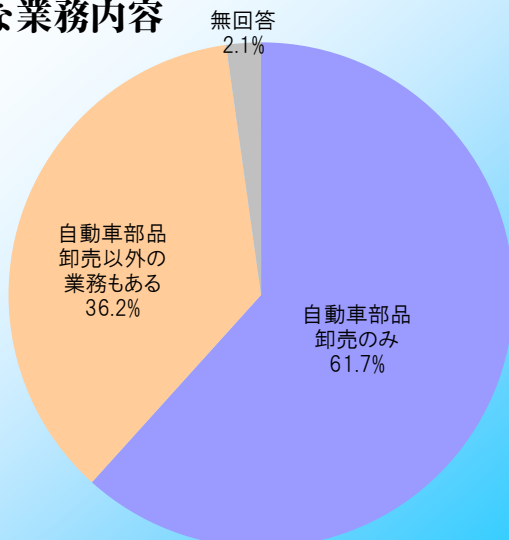
総従業員数 (役員、パート含む)



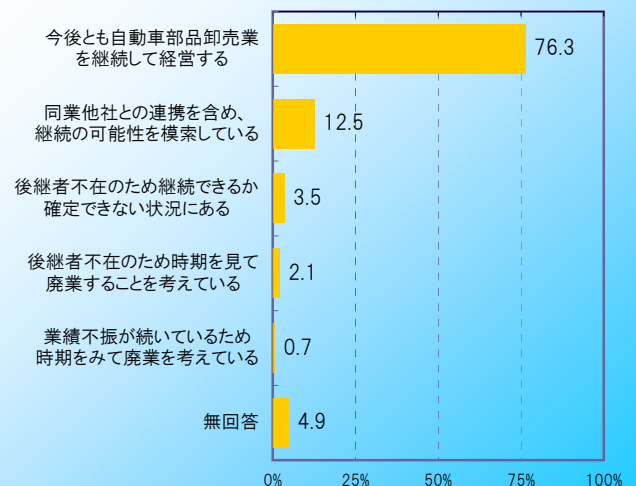
営業拠点数



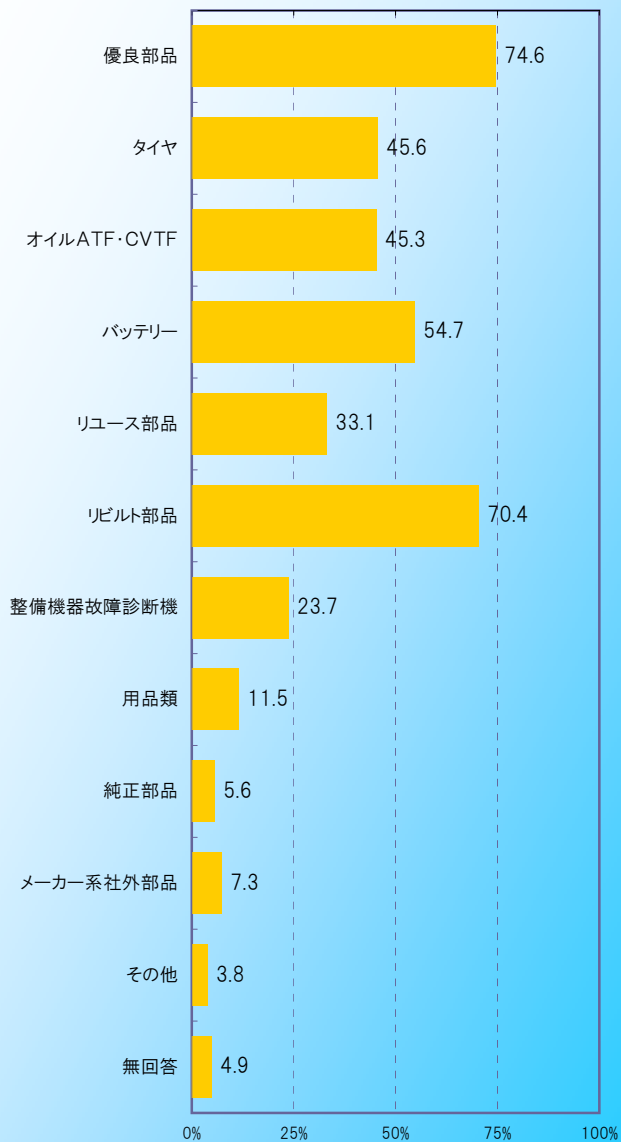
主な業務内容



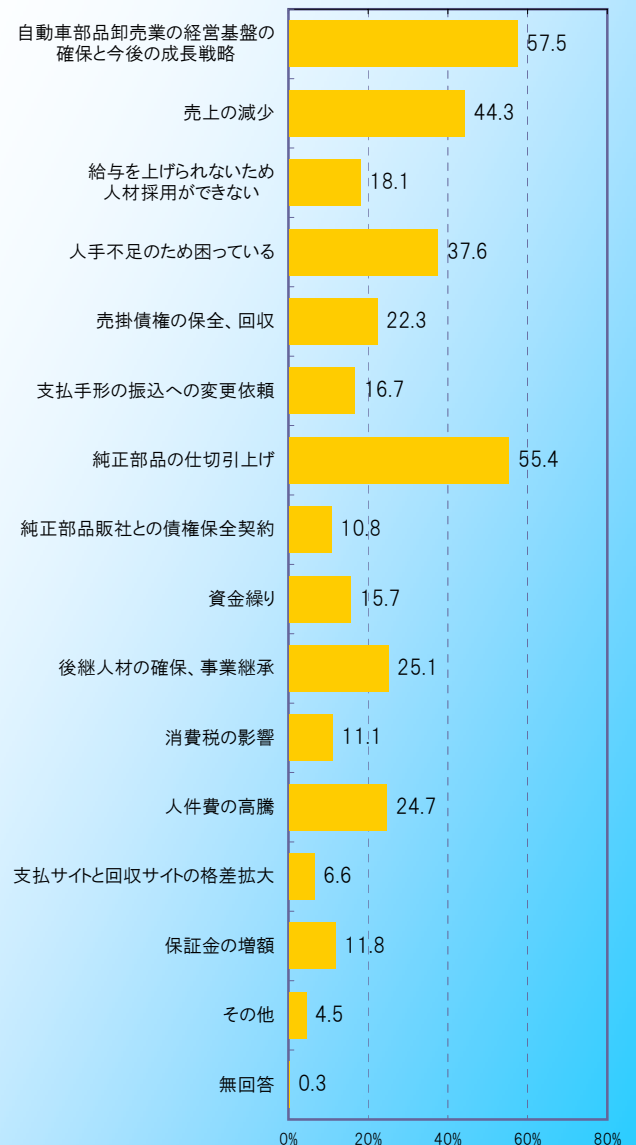
今後の事業方針について



今後の拡大商材〔複数回答〕



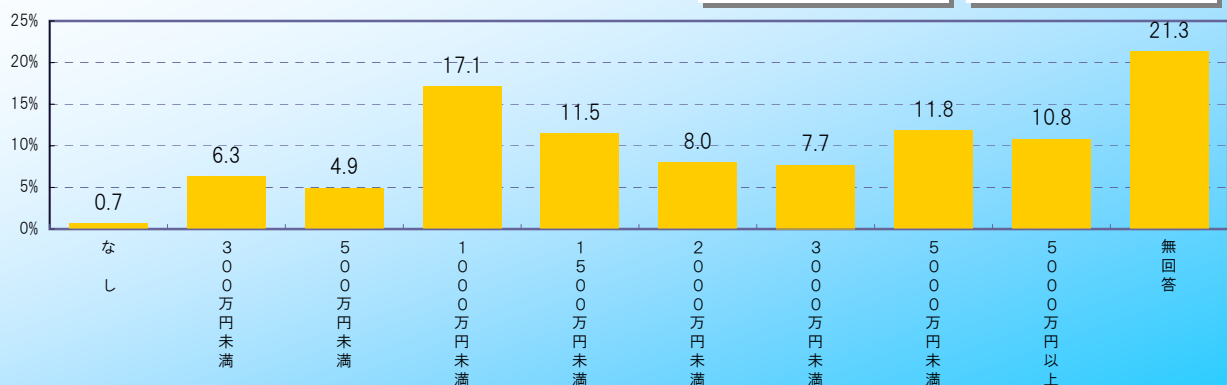
経営課題と問題点について〔複数回答〕



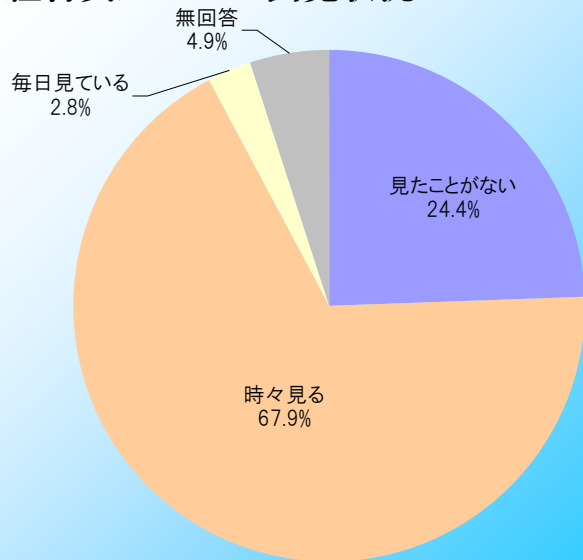
債権保全（保証金）の総額

総額 111億円

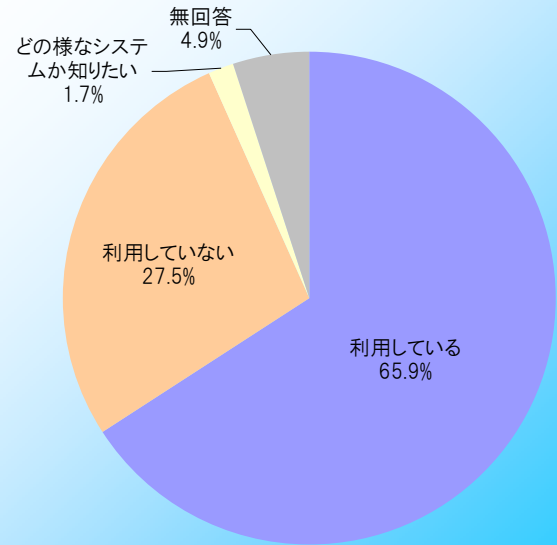
平均金額 2,446万円



組合員ルームの閲覧状況



WEB共通互換品番検索システムの利用状況



全部協として取組む必要のある事業

