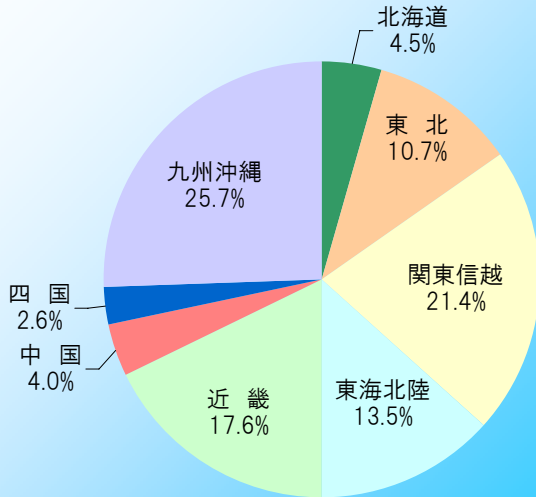


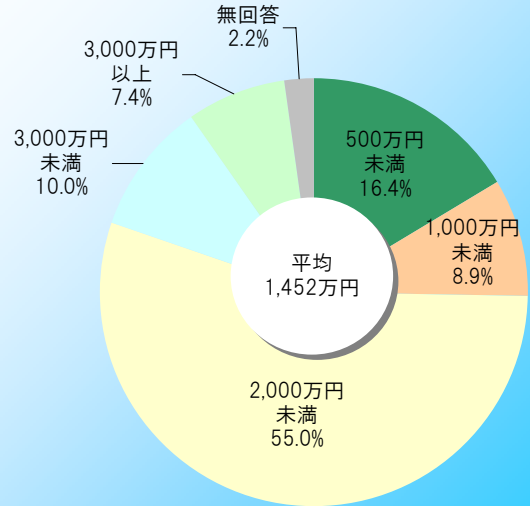
調査票配布総数 421社、回収総数 269社、回収率 63.9% [前年回収率 62.9%]

## 総組合員数

合計 421社

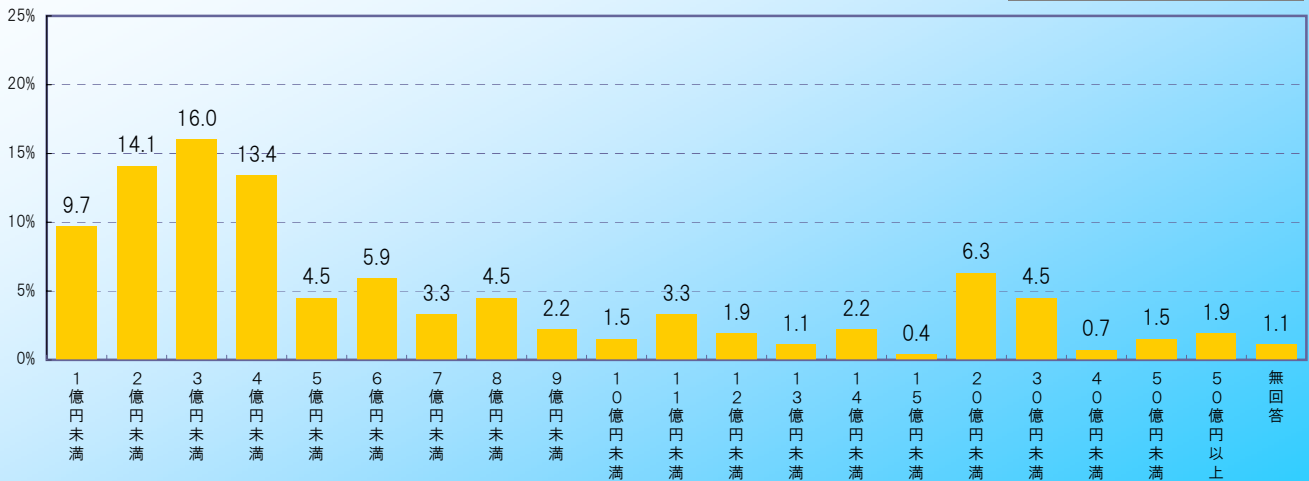


## 資本金の状況

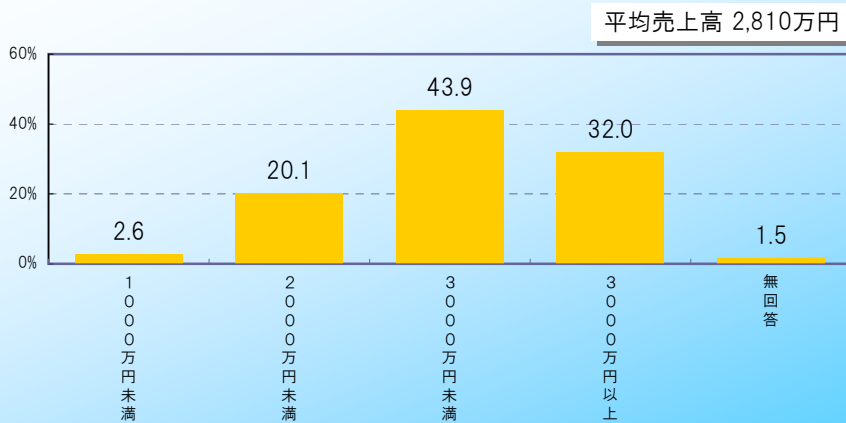


## 組合員年間総売上高

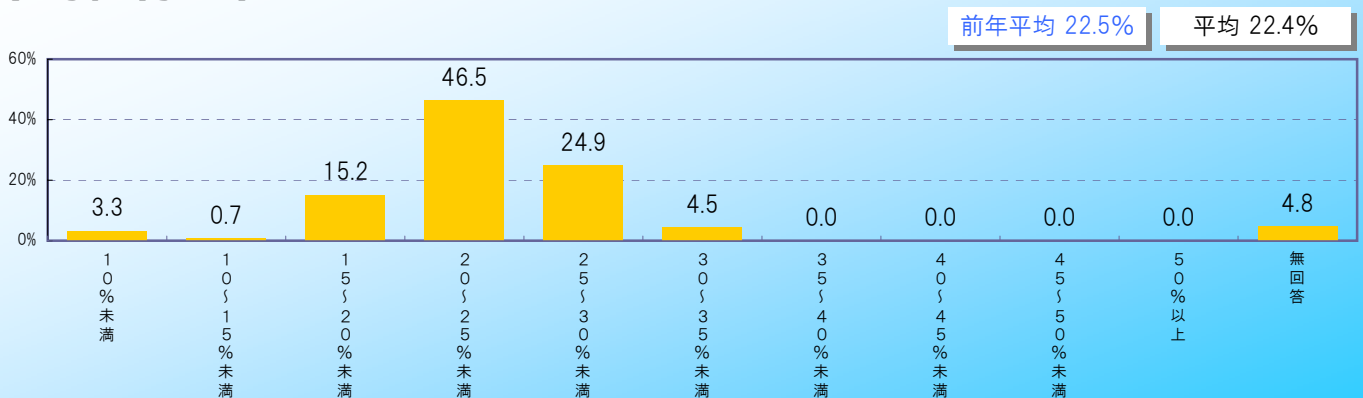
年間総売上高 3,470億円



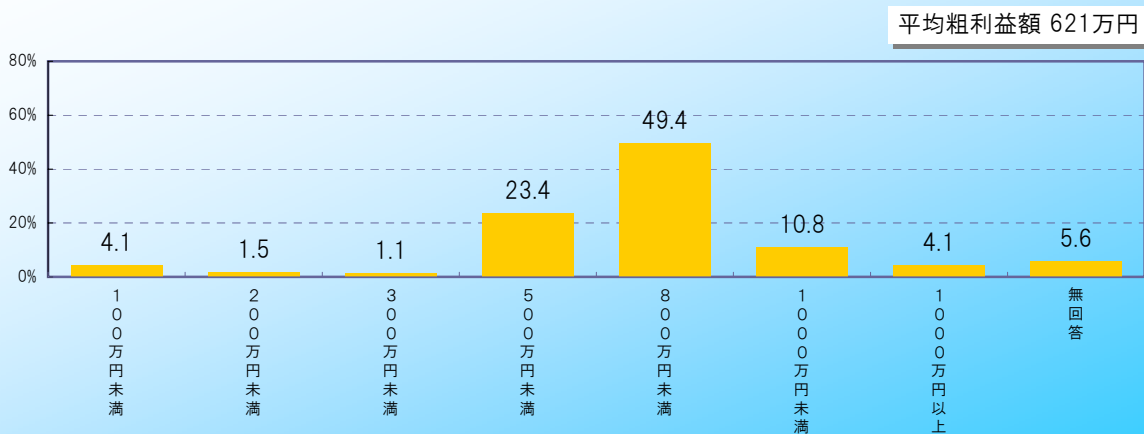
### 従業員1人あたりの年間売上高 ※従業員(役員、パートを含む)



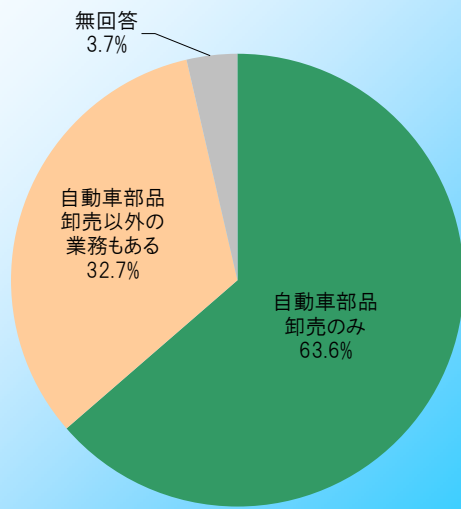
### 平均粗利益率



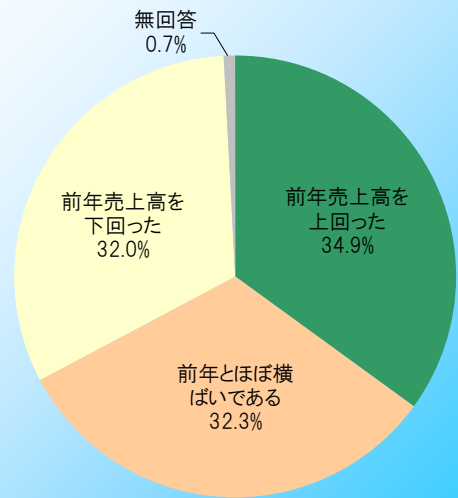
### 従業員1人あたりの年間粗利益額 ※従業員(役員、パートを含む)



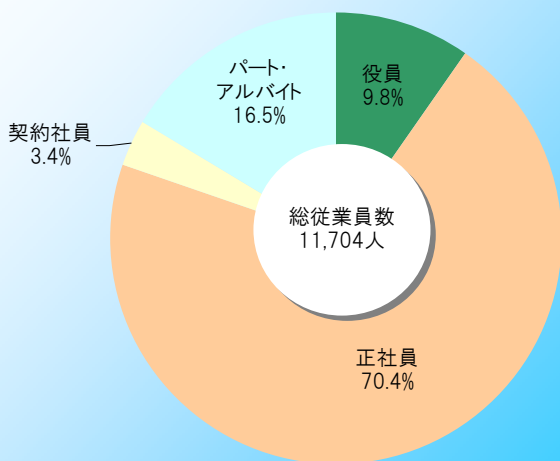
### 主な業務内容



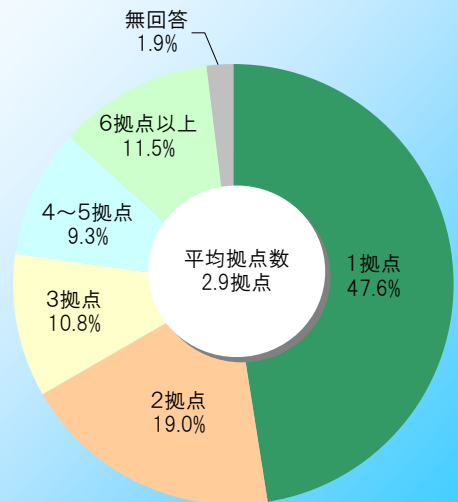
### 売上高の増減



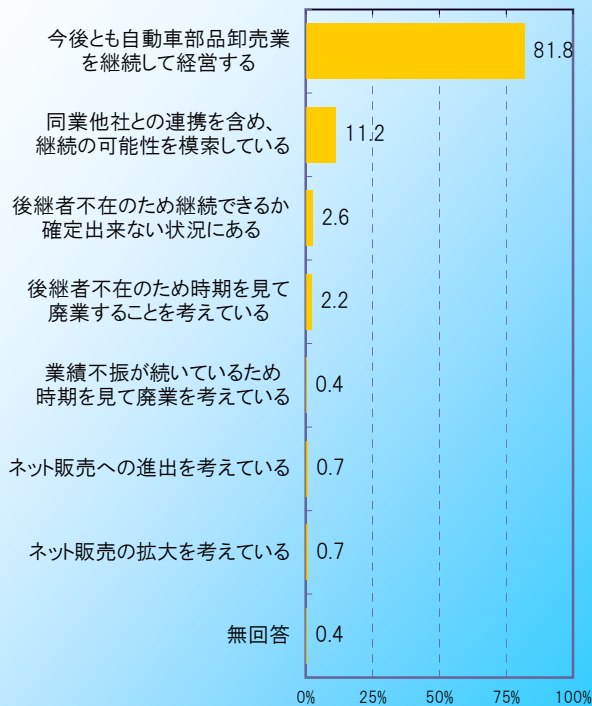
### 総従業員数(役員、パート含む)



### 営業拠点数

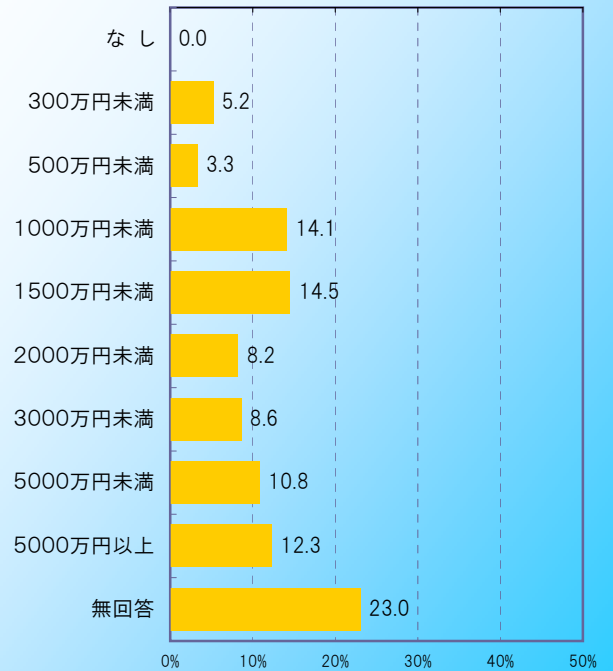


### 今後の事業方針について

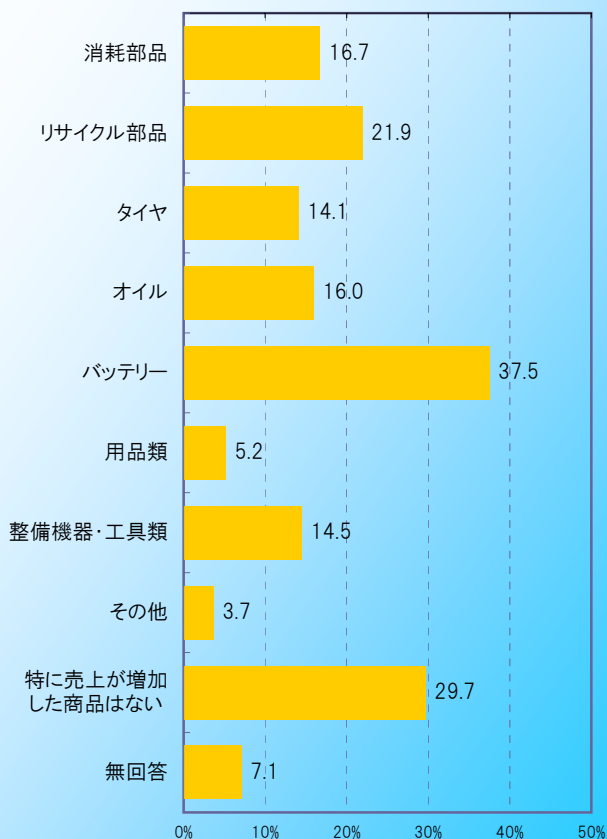


### 債権保全(保証金)の総額

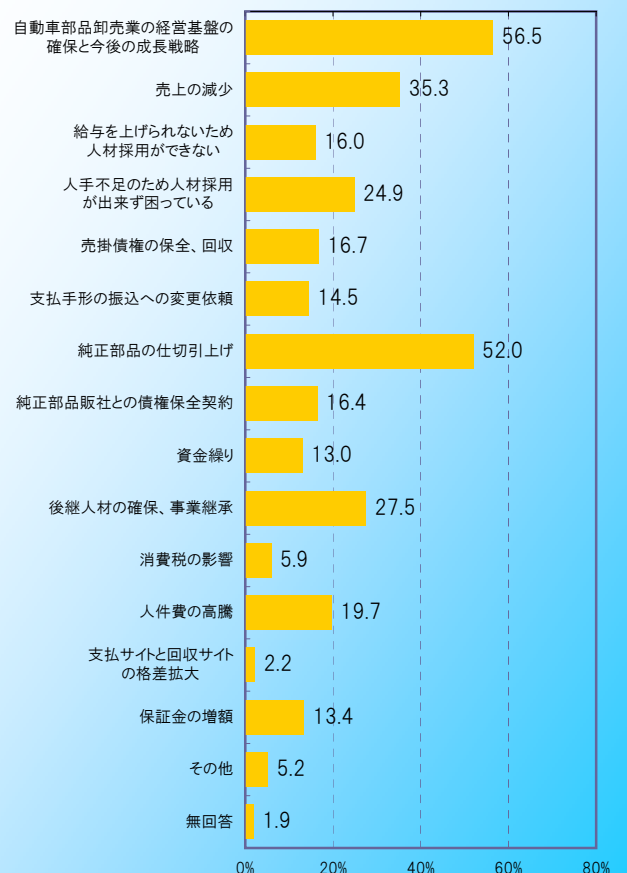
総額 121億円 | 平均金額 2,872万円



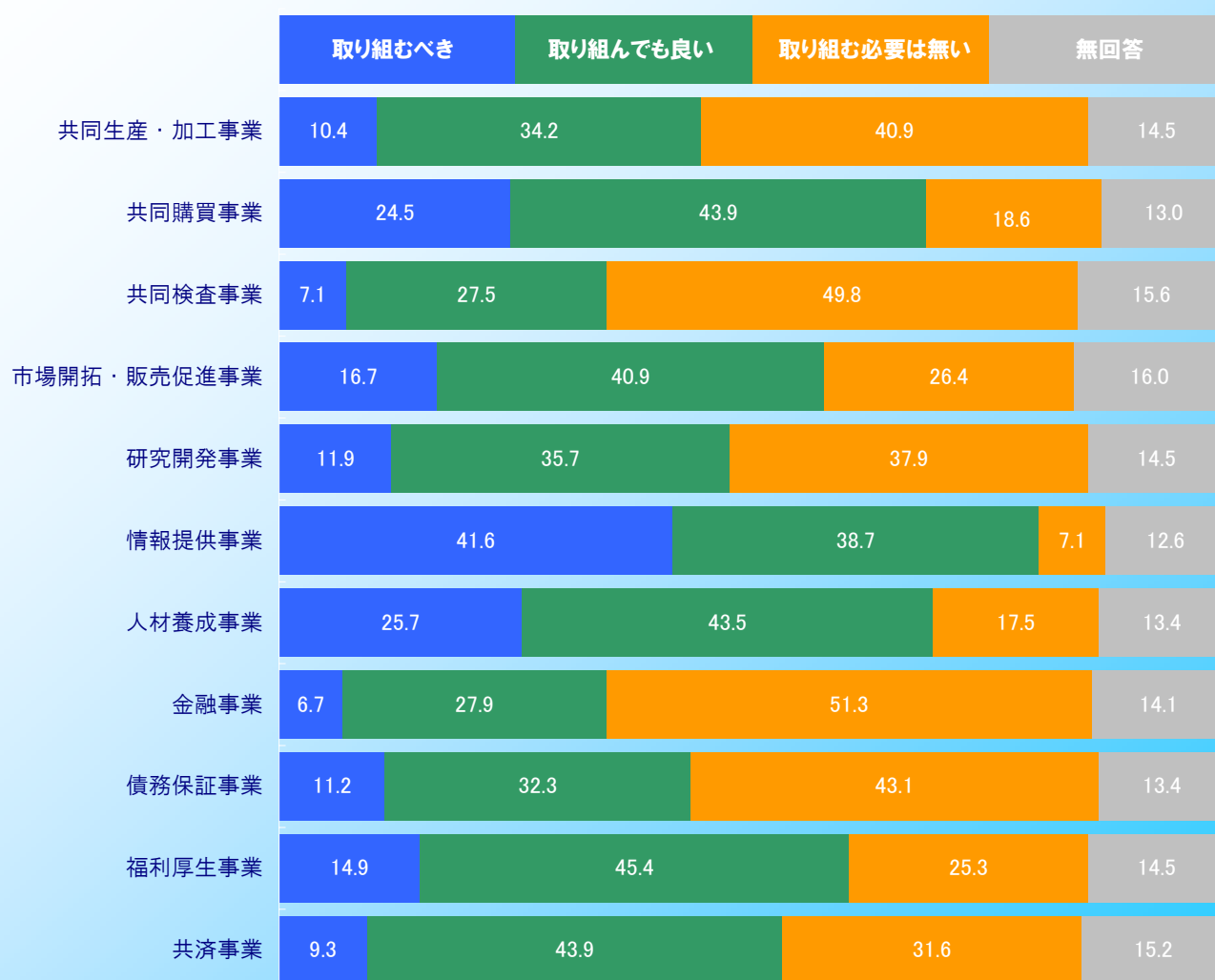
### 売上が増加したアフター部品 〔複数回答〕



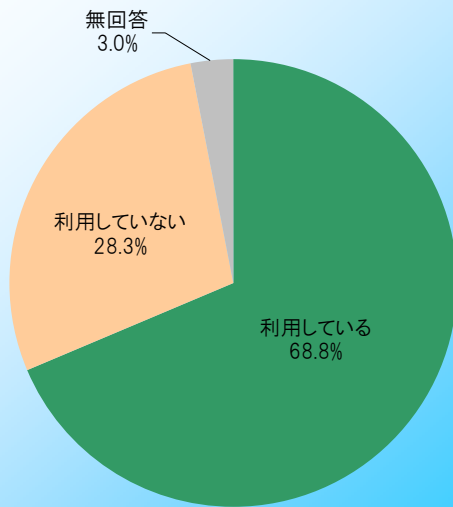
### 経営課題と問題点〔複数回答〕



## 全部協として取組む必要のある事業



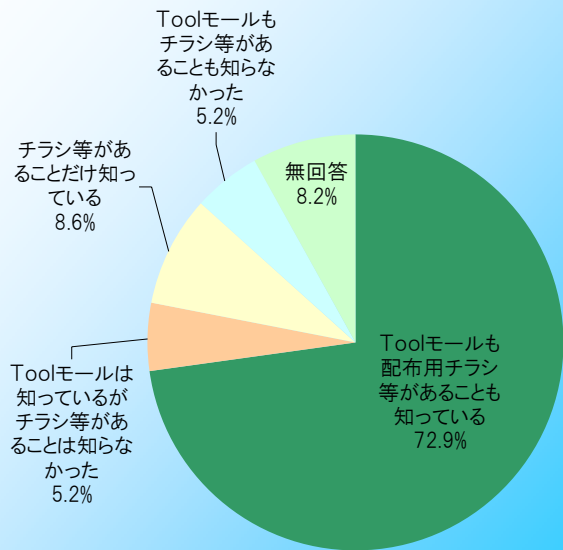
## 互換品番システムの利用状況



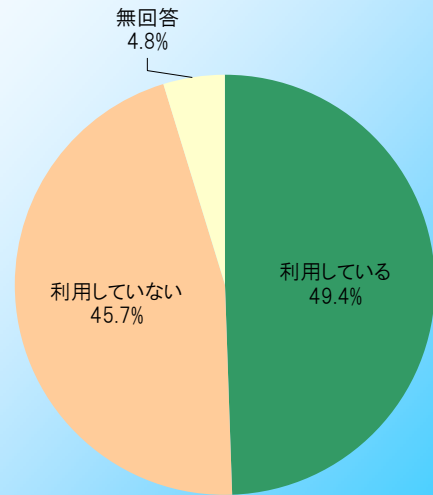
## 互換品番システムの内容についての理解度

	知っている	知らない	無回答
互換データは組合員から無償提供されている	89.7	5.4	4.9
利用料はシステム維持管理費である	81.6	12.4	5.9
データ正誤は組合員同士の相互補正でデータの信頼性を高めている	85.4	8.6	5.9
システムは組合員のみが利用できる	88.6	5.9	5.4
掲載されている情報は全部協固有の情報である	85.4	7.6	7.0
データは車両メーカー等から提供されていない	86.5	7.0	6.5
データは外部に販売できない	84.3	9.2	6.5

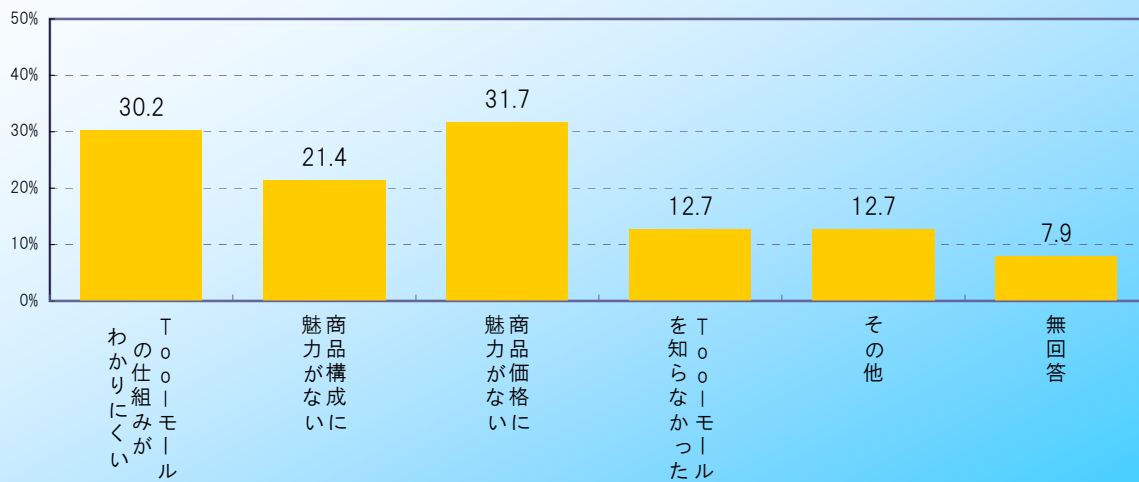
### ZEN-bukyo Toolモールの認知状況



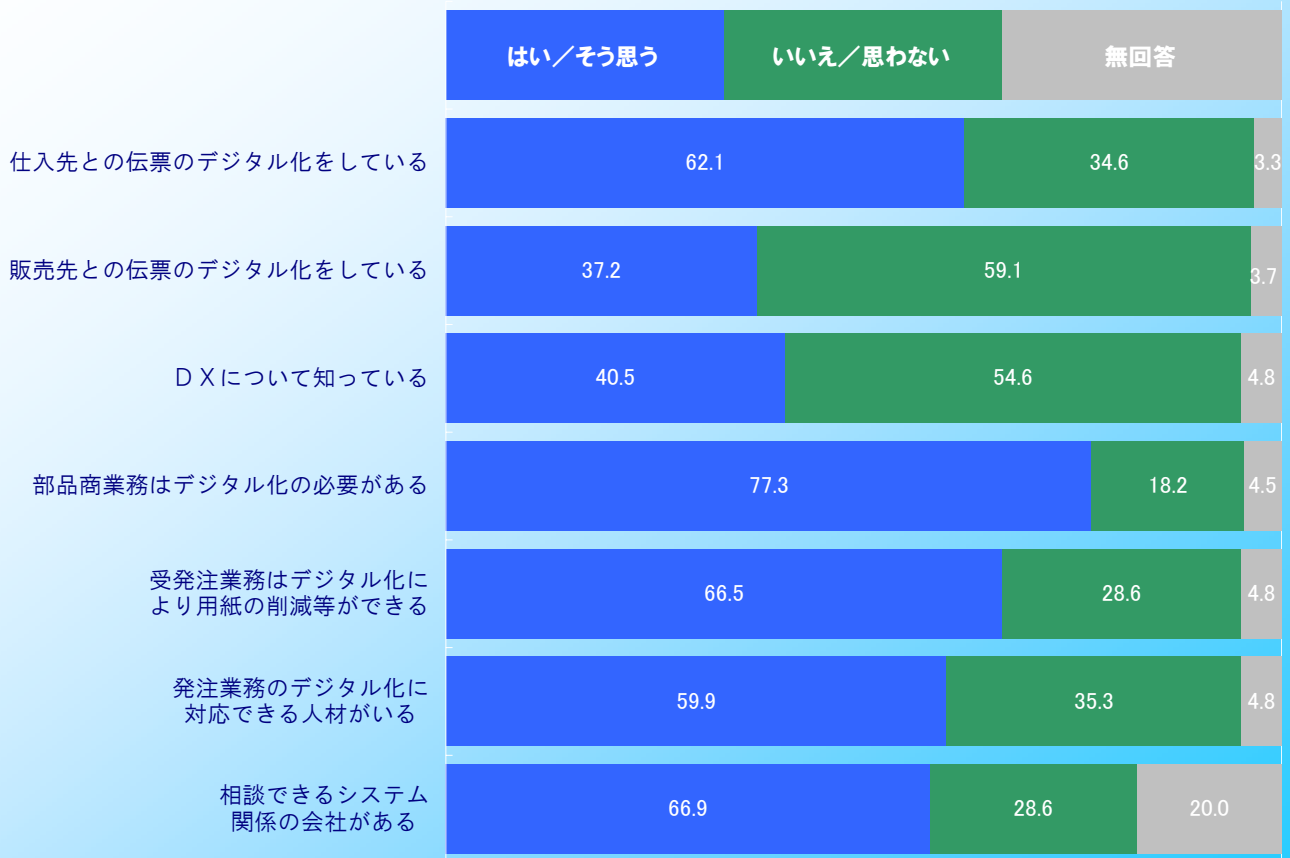
### ZEN-bukyo Toolモールと同様サービスの利用状況



### ZEN-bukyo Toolモールを利用していない理由〔複数回答〕



## 部品商業務のデジタル化について



## 新型コロナ禍前と比較した現在の売上状況

